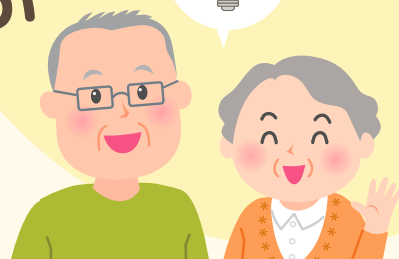


平成26年度 秋田大学公開講座

# 女性教員とやさしく学ぶ 認知症講座



～対応方法・地域での取り組み・予防についてのヒント～

## 第1回 10月1日(水)

認知症になるとはということ?～認知症とは?①～

## 第2回 10月8日(水)

認知症になるとはということ?～認知症とは?②～

認知症を正しく理解していただくために、認知症になるとはということなのか、認知症の人との接し方、支え方についてお話しします。

臨床看護学講座 猪股 祥子 助教

地域・老年看護学講座 藤田 智恵 助教

## 第3回 10月15日(水)

認知症になったらどのように生活していけるの?  
～地域で支える認知症～

身近な方が認知症になった場合の地域での取り組みや介護保険など、行政サービスの活用についてお話しします。

地域・老年看護学講座 長岡 真希子 講師

## 第4回 10月22日(水)

認知症にならないようにするためにどうしたらいいの?  
～認知症の予防とリハビリテーション～

自身や身近な方が認知症になった場合のリハビリテーションや、家庭でできる予防について実演を交えてお話しします。

作業療法学講座 津軽谷 恵 助教

時間 18:00～19:30

会場 カレッジプラザ(秋田市中通二丁目1-51)

定員 30名 ※9月30日(火)まで要申込

受講料 2,000円(全4回)

講師 大学院医学系研究科保健学専攻 女性教員

「自身や身近な人が認知症になったら、どのように生活していけるの?」「認知症にならないようにするためにどうしたらいいの?」といった、認知症になっても地域で安心して生活できるためのヒントを学びます。医学的治療の観点ではなく、認知症がどのような状態かを理解し、対応方法や地域での取り組み、予防やリハビリテーション等について、看護学、リハビリテーション学の女性教員と一緒に学んでみませんか。

※第1・2回目は、「認知症サポーター養成講座」を兼ねます。

認知症サポーターとは、認知症について正しく理解し、認知症の人や家族を温かく見守り、支援する応援者です。両日出席された方には、オレンジリングを差し上げます。

※全回出席が原則ですが、あらかじめ欠席の予定がある場合はお申し込みの際にお知らせください。

※当日の様子を撮影し、秋田ケーブルテレビで放送する可能性があります。

※当講座では、個人的なお悩みやご相談には対応しておりませんのでご了承の上、お申し込みください。

## 女性教員とやさしく学ぶ認知症講座 ～対応方法・地域での取り組み・予防についてのヒント～

〔講座日程〕

	日 時	講義題	講義概要
第1回	10月1日(水) 18:00～19:30	認知症になるとはどういうこと？ ～認知症とは？①～ 秋田大学大学院医学系研究科保健学専攻 臨床看護学講座 助教 猪股 祥子 地域・老年看護学講座 助教 藤田 智恵	認知症は誰もがなりうる身近な病気です。しかし、認知症にだけはなりたくないという思いをお持ちの方も少なくないと思います。それはどうしてでしょうか？認知症を正しく理解していただくために、認知症になるということはどういうことなのか、認知症の人とどのように接したらいいのか、どう支えていったらいいのかについてお話しします。
第2回	10月8日(水) 18:00～19:30	認知症になるとはどういうこと？ ～認知症とは？②～ 秋田大学大学院医学系研究科保健学専攻 臨床看護学講座 助教 猪股 祥子 地域・老年看護学講座 助教 藤田 智恵	※第1・2回目は、「認知症サポーター養成講座」を兼ねます。認知症サポーターとは、認知症について正しく理解し、認知症の人や家族を温かく見守り、支援する応援者です。
第3回	10月15日(水) 18:00～19:30	認知症になったら どのように生活していけるの？ ～地域で支える認知症～ 秋田大学大学院医学系研究科保健学専攻 地域・老年看護学講座 講師 長岡 真希子	ご家族、ご近所、ご友人など、身近な方が認知症になった場合、どのように地域で生活していけるのか、地域での取り組みや介護保険などの行政サービスの活用についてお話しします。
第4回	10月22日(水) 18:00～19:40 (19:30～19:40 証書授与)	認知症にならないようにするために どうしたらいいの？ ～認知症の予防とリハビリテーション～ 秋田大学大学院医学系研究科保健学専攻 作業療法学講座 助教 津軽谷 恵	ご自分が認知症にならないようにするためには何が必要なのか、また身近な方が認知症になったとしたらどのようなリハビリテーションが有効なのかについて、楽しく体験していただきながら、家庭でできる予防とリハビリテーションについて実技を混じえてお話しします。

〔会場案内図〕



※お車でお越しの方は、明徳館ビル内立体駐車場をご利用ください。公開講座開催時は無料で利用することができます。ただし、高さ1.5メートルを超える車は利用できませんので御了承ください。その場合は、恐れ入りますが周辺有料駐車場をご利用くださるようお願いいたします。