

もやもや病 全国統一市民公開講座2022

共催: stroke2022・もやもや病研究班・もやの会

日時

2022年6月25日(土)13:30-18:00

開催形式

オンライン開催+全国11会場

自宅のスマホやパソコンでも全国の最寄りの会場でもご参加いただけます!

参加費
無料
事前申込制

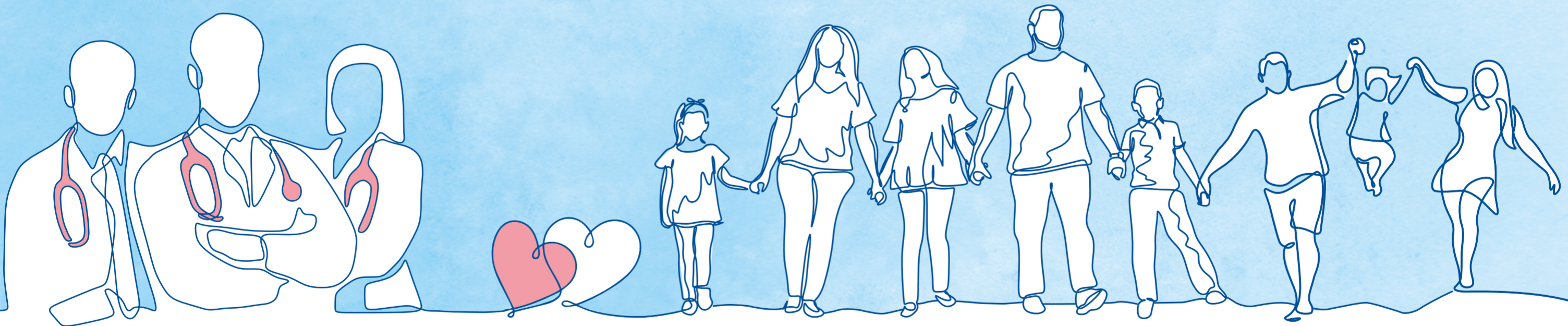
会場

全国11会場

- ①北海道会場(TKP札幌駅カンファレンスセンターホール2B)
- ②秋田会場(秋田大学医学部本道40周年記念会館)
- ③東北会場(東北大学医学部長陵会館記念ホール)
- ④関東会場(東京ステーションコンファレンス602)
- ⑤北陸会場(富山県民会館611号室)
- ⑥中部会場(名古屋大学医学部附属病院鶴友会館2階大会議室)
- ⑦近畿会場(国立循環器病研究センター病院エントランス棟3F講堂)
- ⑧中国会場(岡山コンベンションセンター 301会議室)
- ⑨四国会場(徳島大学病院日亜メディカルホール)
- ⑩九州会場(小倉記念病院4階講堂)
- ⑪福岡会場(久留米シティプラザスタジオ-3)

●プログラム(予定)

内容
各会場個別講演:もやもや病の診療について エビデンスとガイドラインに基づく標準診療とは? 藤村 幹(北海道大学)
どうして仕事や勉強がうまくいかないの? —もやもや病と脳機能の凸凹について— 舟木 健史(京都大学)
妊娠分娩で何に注意する?関連遺伝子もつ意味合いとは? 高橋 淳(近畿大学)
もやもや病がたまたま見つかったら、どうしたらいいの? 黒田 敏(富山大学)
もやもや病の謎を解く:診断できるようになった出血ハイリスク 診断基準と重症度分類はどのように改訂されたか? 宮本 享(京都大学)



申込方法:事前申込制

「STROKE2022」ホームページ内、市民公開講座ページより参加登録フォームにて申込んでください。
右記のQRコードをお手持ちの携帯電話やパソコン等で読み取っていただくと申込ページが開きます。
※オンライン参加される場合は必ずQRコードかホームページよりお申込ください。



お申し込みはこちら

QRコード等での申込が難しい場合

- もやの会会員の方:もやの会へお問い合わせください。
- もやの会会員でない方:ホームページに掲載しておりますFAX申込用紙にてお申し込みください。

申込締切 オンライン参加は6/24(金)まで ※現地参加は6/17(金)まで(ただし定員になり次第締切させていただきます)

参加登録窓口 STROKE2022運営事務局内 日本コンベンションサービス株式会社

TEL:06-6221-5933(営業時間平日9:30~17:30) FAX:06-6221-5939 E-mail:stroke-shimin@convention.co.jp